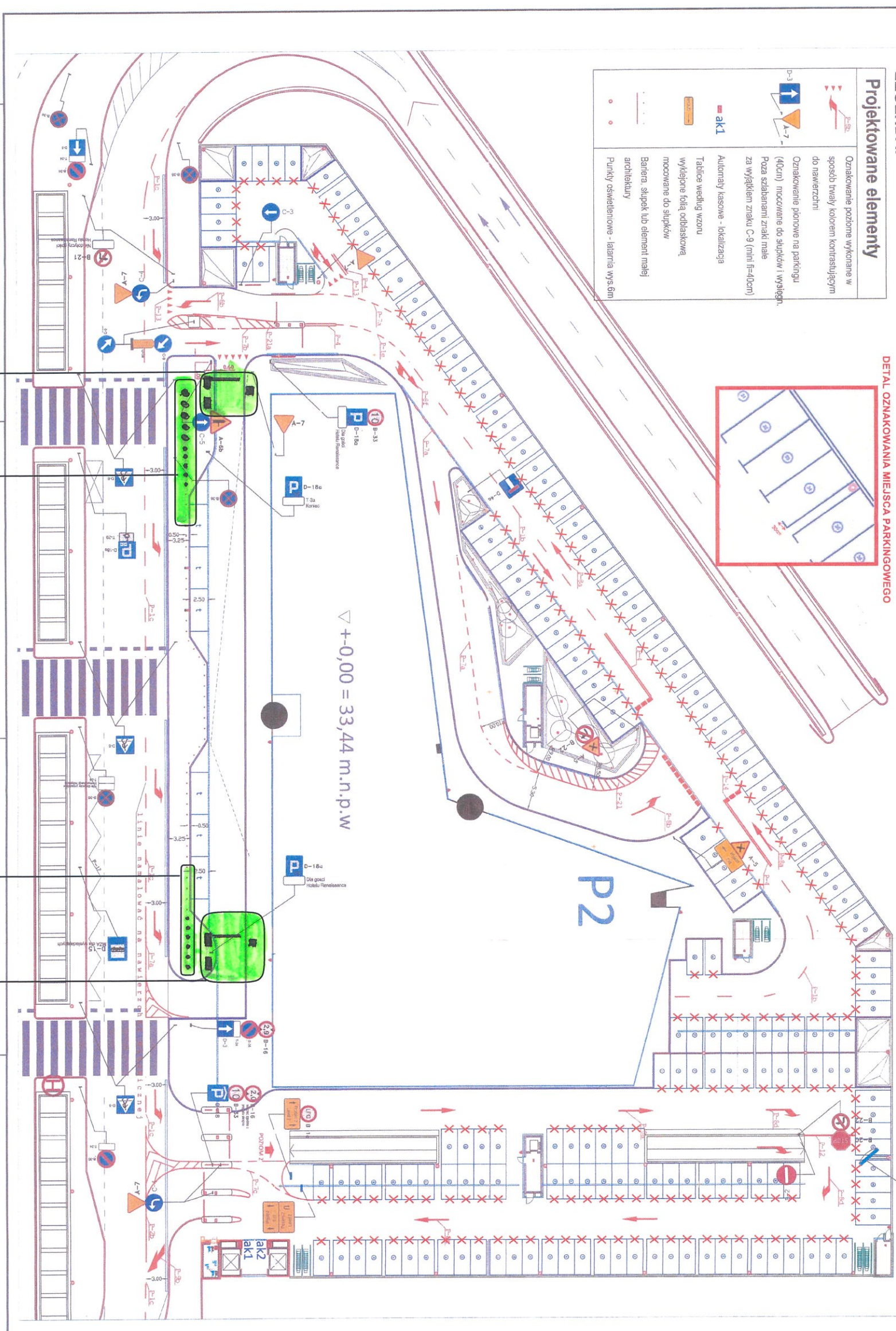
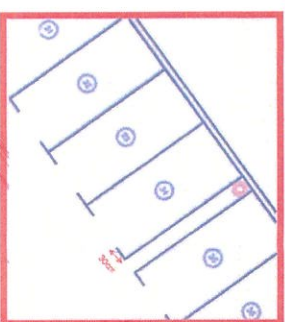


**LEGENDA:**

**Projektowane elementy**

- Oznakowanie podane wykonane w sposób trwały kolorem kontrastującym do nawierzchni
- Oznakowanie pionowe na parkingu (40cm) mocowane do słupków i występnym za wyjątkiem znaku C-9 (mini fi=40cm)
- Automaty kasowe - lokalizacja
- Tablice według wzoru wyklejone folią odblokowaną, mocowane do słupków
- Bariera, słuppek lub element małej architektury
- Punkty oświetleniowe - latarnia wys.6m

**DETAL OZNAKOWANIA MIEJSCA PARKINGOWEGO**



▽ +0,00 = 33,44 m.n.p.w

**P2**

LISTWA - na występniku L=2,5m od

SZLABAN WJAZDOWY  
BILETERKA + MECHANIZM  
RAMIENIA SZLABANU  
+SŁUPEK FOTOKOMÓRKI

DODATKOWE SŁUPKI  
ZABEZPICZAJĄCE  
NIE KONTROLOWANY WJAZD  
5 SZT. +5 SZT. SŁUPKI NA PRZEJŚCIU  
DLA PIESZYCH

DODATKOWE SŁUPKI  
ZABEZPICZAJĄCE  
NIE KONTROLOWANY WJAZD  
6 SZT.

SZLABAN WJAZDOWY  
BILETERKA + MECHANIZM  
RAMIENIA SZLABANU  
+SŁUPEK FOTOKOMÓRKI

**ZAKŁAD PROJEKTOWY**  
ZAKŁAD PROJEKTOWY  
ul. Żwirki i Wigury 1  
00-908 Warszawa

**PROJEKT WYKONAWCZY**

|    |                    |            |
|----|--------------------|------------|
| 1  | PROJEKT WYKONAWCZY | 2016-03-24 |
| 2  | PROJEKT WYKONAWCZY | 2016-03-24 |
| 3  | PROJEKT WYKONAWCZY | 2016-03-24 |
| 4  | PROJEKT WYKONAWCZY | 2016-03-24 |
| 5  | PROJEKT WYKONAWCZY | 2016-03-24 |
| 6  | PROJEKT WYKONAWCZY | 2016-03-24 |
| 7  | PROJEKT WYKONAWCZY | 2016-03-24 |
| 8  | PROJEKT WYKONAWCZY | 2016-03-24 |
| 9  | PROJEKT WYKONAWCZY | 2016-03-24 |
| 10 | PROJEKT WYKONAWCZY | 2016-03-24 |

**ZWOLNIENIE DO REALIZACJI**

**PROJEKT ORGANIZACJI RUCHU**

PW TD 01 05 00 22

